

Jakub Holý
AZ Consult, spol. s r.o.
Klíšská 1334/12
40001 Ústí nad Labem

Dne: 20.03.2023

Vaše č.j.: 2023392783

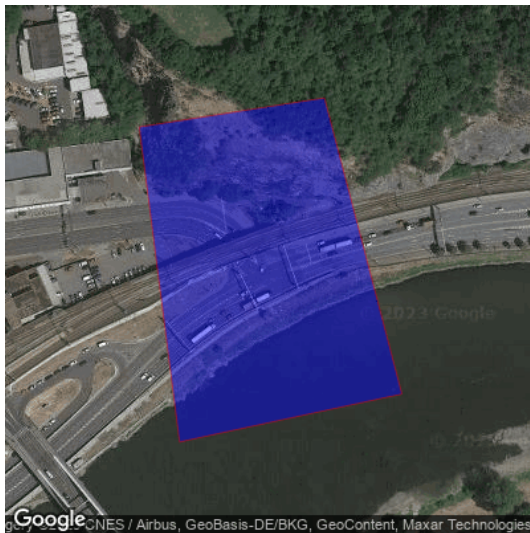
Naše č. j.: 6713/23

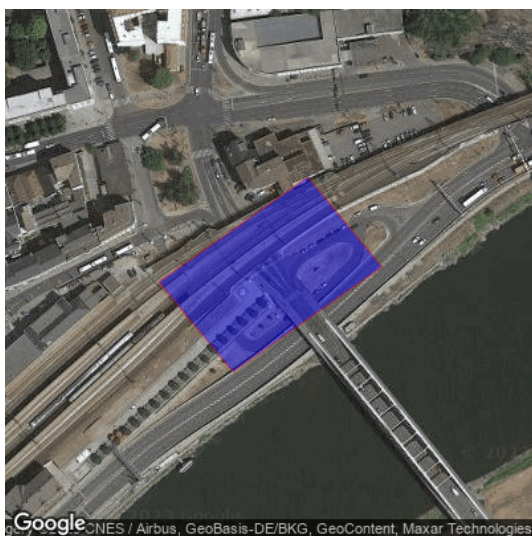
Věc: PPO Ústí nad Labem - LB, rekonstrukce dosedacích prahů a kotevních patek MPPZ

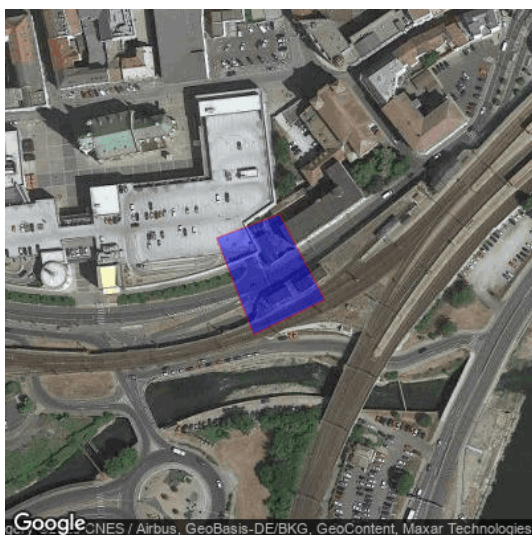
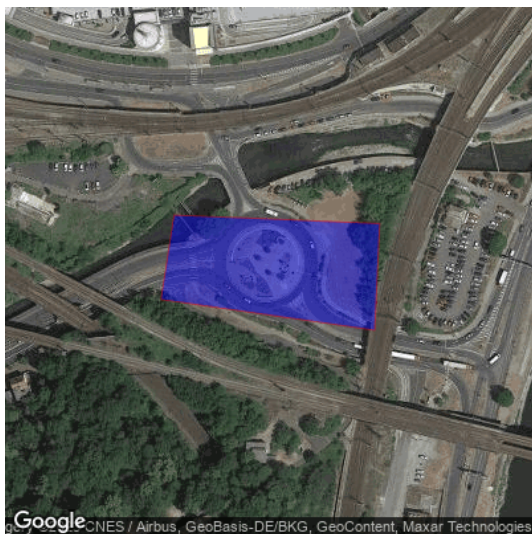
K Vašemu dotazu ze dne 20.03.2023 sdělujeme, že v k.ú. Ústí nad Labem se v místě, které bylo vymezeno ve Vaší žádosti (viz níže), nenachází podzemní dálkové zařízení ani nadzemní objekty, jejichž vlastníkem či provozovatelem je společnost ČEPRO, a.s., a místo není dotčeno ani jinými jejími zájmy.

Vymezené území:

Ústí nad Labem







Platnost tohoto sdělení je 12 měsíců ode dne jeho vyhotovení.

ČEPRO, a.s.

oddělení evidence a správy nemovitostí

Sdělení je generováno automaticky ze software evidenci sítě technické infrastruktury a zařízení ČEPRO,a.s.. Kontakt pro případ dotazů: Jana Pólová, tel. 221/968 129, email: jana.polova@ceproas.cz